

Palmarès 2025 des erreurs de tri





©SYVALOM



Le verre

Plus d'1 emballage en verre sur 10 est mal orienté !



Impact de cette erreur

**Un mauvais geste de tri
= Consommation des matières premières naturelles
comme le sable**

Le verre se recycle à l'infini !



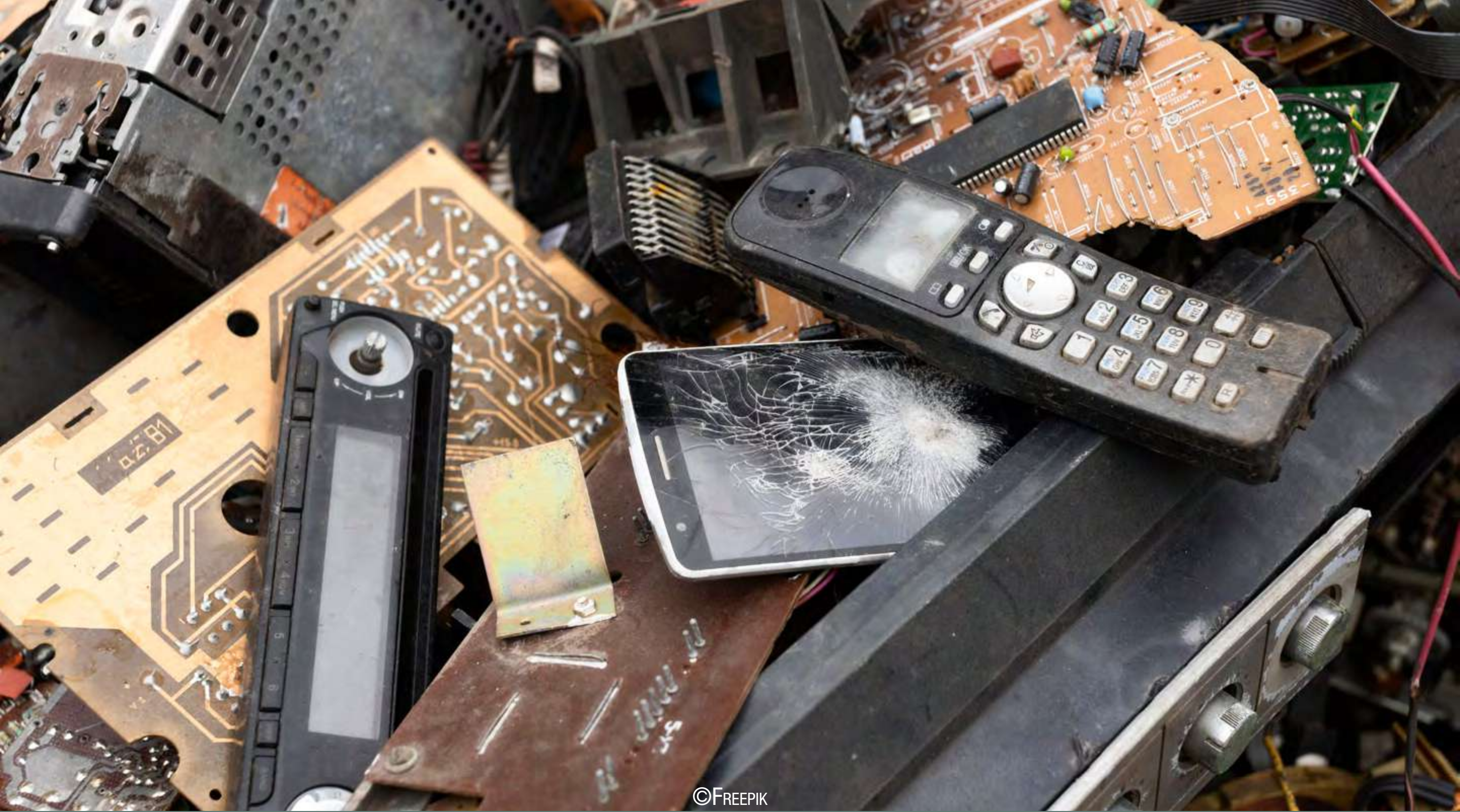
©CITEO



Le bon geste

**Dépose tes emballages en verre dans la borne à verre
le plus proche de chez toi !**

Ils seront recyclés à Ol Manufacturing à Reims.



Déchets d'Équipements Électriques et Electroniques (D3E)

20 % des Déchets d'Équipements Électriques et Électroniques ne sont pas triés !



Impact de cette erreur

- ➔ **Risque d'incendie**
- ➔ **Coûts supplémentaires pour la collectivité**



Déchèterie de Sainte-Ménéhould ©SYMSEM



Déchèterie de Livry-Louvercy ©CHÂLONS AGGLO



Le bon geste

- ➡ **Donne tes appareils électriques inutilisés** (points de collecte, ressourceries, ...)
- ➡ **Répare/fait réparer tes équipements**
- ➡ **Apporte tes équipements en déchetterie pour recyclage**



Les déchets recyclables

40 % des emballages et des papiers ne sont pas triés !



Impact de cette erreur

- ➔ Perte de ressources matières
- ➔ Coûts supplémentaires pour la collectivité



**Bien trier ses déchets,
c'est déjà les valoriser.**

En 2026, trions plus, trions mieux.

